

# MIBAKO MANUALES

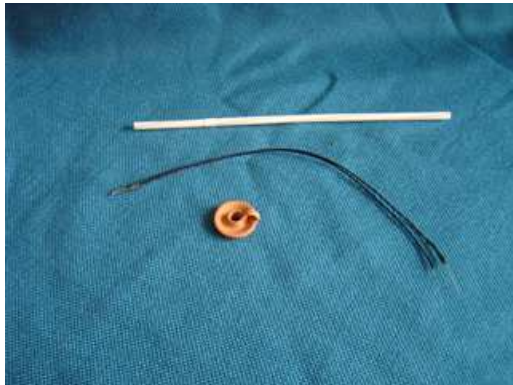


## MONTAJE DE PALMATORIAS

---

NO OLVIDE VISITAR NUESTRO CATALOGO DE ACCESORIOS.  
TENEMOS LOS ACCESORIOS IMPRESCINDIBLES PARA LLEVAR  
A CABO ESTE MANUAL





### HERRAMIENTAS

- Palmatoria MIBAKO con orificio inferior para luces NEON de 4 mm.
- Una pajita o una funda vela MIBAKO y una luz NEON de 4 mm. que podrá encontrar en nuestro catalogo de accesorios.



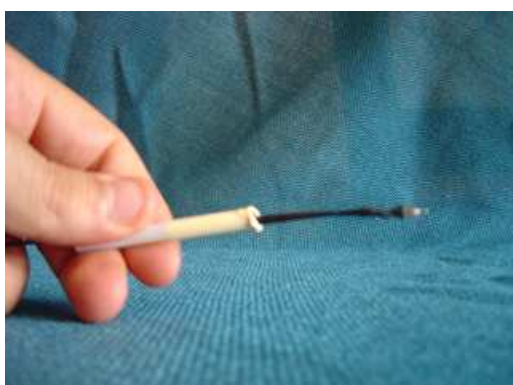
### PASO 1

- Queme el borde de la pajita y píntela con pintura color crema acrílica o cómprelas preparadas en MIBAKO Accesorios.



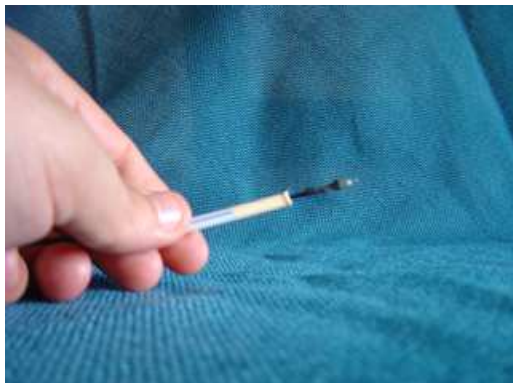
### PASO 2

- Después de pintada y seca intente no doblar la pajita para que la pintura no se cascarille. También la puede envejecer con un poco de Nogalina al agua para darle un tono mas realista.



### PASO 3

- Introduzca la luz NEON por el extremo de la funda de Vela pero recuerde que en función del tipo de grosor que haya escogido, ira introducida por adelante o por detrás.



### PASO 4

- Después introducir la luz hasta que la funda negra de la luz no se vea y quede a presión dentro de la pajita o funda vela.



### PASO 5

- Introduzca el cable por el orificio de la Palmatoria y seguido la funda de Vela hasta ajustar a la medida elegida que mas le interese.
- Marque la medida, desmonte y corte en la marca y vuelva a montar siguiendo los pasos de este Manual.



### PASO 6

- Después de lo dicho anteriormente, solo queda ponerla en el sitio que quiera de su creación, hace un orificio y meter el cable sobrante para montar el circuito.
- En la imagen, hemos utilizado una tabla de madera para simular la base que usted use como pueda ser el porexpan o similar.



### ACABADO FINAL

- Este es el acabado de la Palmatoria vista desde mayor distancia y como puede contemplar el realismo es muy bueno aunque conseguirá un máximo realismo cuando este colocada encendida en una parte oscura porque la luz tenue tipo llama del NEON se mezclara con las sombras y mostraran el realismo que aquí le contamos.



MIBAKO. MINIATURAS DE BARRO COCIDO

MANUAL CREADO POR MIGUEL A. TEJERO PARA MIBAKO MANUALES  
MIBAKO WEB: [WWW.MIBAKO.GALEON.COM](http://WWW.MIBAKO.GALEON.COM)

Miguel Ángel Tejero Llamas  
Paseo Arco de Ladrillo, 63-B; 2-D.  
47013 VALLADOLID

Teléfono Móvil: 645 33 28 18  
Web: <http://www.mibako.galeon.com>  
E-mail: [mibako@galeon.com](mailto:mibako@galeon.com)