

# MIBAKO MANUALES

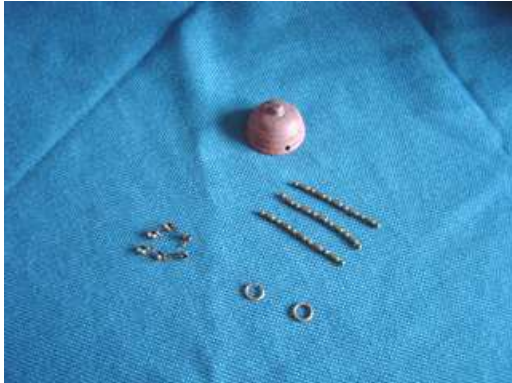


## MONTAJE PEBETEROS COLGAR

---

NO OLVIDE VISITAR NUESTRO CATALOGO DE ACCESORIOS.  
TENEMOS LOS ACCESORIOS IMPRESCINDIBLES PARA LLEVAR  
A CABO ESTE MANUAL

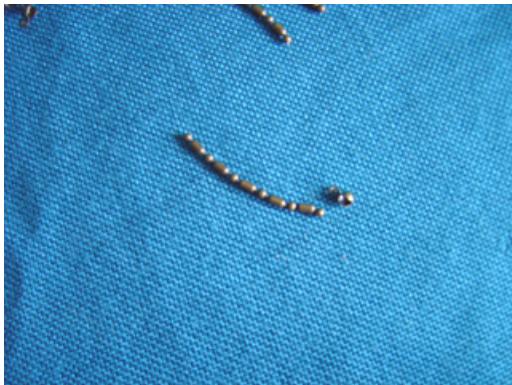




### HERRAMIENTAS

- Un Pebetero para Colgar MIBAKO
- Una luz de Neon de 4 mm. Luz fija o parpadeante.
- Un Juego de Cadena completa MIBAKO que podrá encontrar en nuestro Catalogo de Accesorios.

**IMPORTANTE:** Este manual es para luces fijas o parpadeantes de 4 mm. Si usa luces parpadeantes, tendrá que cortar y empalmar los cables para salvar la cajita que lleva dicha luz.



### PASO 1

- El juego de cadena lleva 1 anilla grande, otra mediana, 6 bolas de ajuste y 3 tramos de cadena preparada por MIBAKO.

- Cojemos 3 bolas de ajuste y los 3 tramos de Cadena.



### PASO 2

- Cojemos cada bola de ajuste y la introducimos en la ultima bola de la cadena, presionamos con los dedos y asi con las otras 2 cadenitas. Recuerde que solo en 1 extremo.

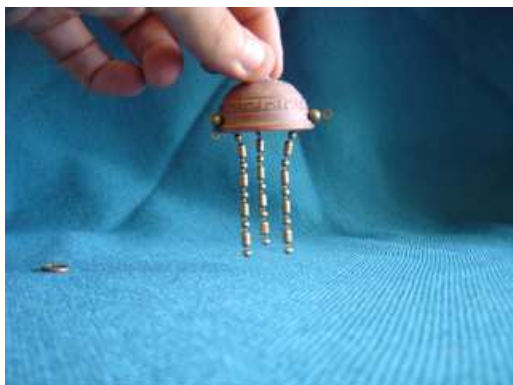
- Si quiere, puede ayudarse de unos alicates para dejarlo mas cerrado pero no hace falta para pebeteros de 4 cm. de diámetro.



### PASO 3

- Ahora, ponemos las 3 cadenas como en la imagen con el extremo sin la bola de ajuste hacia los agujeros laterales del Pebetero.

- Le Recomendamos que antes de montar la cadena, decore el Pebetero antes del montaje para que no sufran las bolas de ajuste ante un desmontaje por el motivo que sea. Estas bolas de ajuste son metálicas y se rompen si abrimos y cerramos continuamente.



### PASO 4

- Agarramos el Pebetero desde la parte superior e introducimos la cadena hasta que la bola de ajuste haga tope en el agujero del pebetero.



### PASO 5

- Ahora, colocamos el pebetero en posición de descanso y cojemos las otras 3 bolas de ajuste y las ponemos en cada extremo que falta.



### PASO 6

- abrimos con un alicate la anilla mediana e introducimos una a una las cadenas por la parte superior de las bolas de ajuste que llevan un orificio.

- Levante de la anilla el pebetero y mire que las cadenas no se líen entre si, tienen que quedar bien alineadas.

- Introduzca la anilla grande dentro de la anilla mediana y cierre con un alicate todo el conjunto de la cadena



### Acabado Final

- En la imagen, podrá observar como queda el pebetero de colgar después de montado.

- Ahora, solo queda que introduzca la parte posterior de la luz de NEON por el orificio lateral del pebetero hasta que llegue al tope.

- Mi consejo es que le cuelgue cerca de una pared para poder esconder el cable de la luz al espectador.



MIBAKO. MINIATURAS DE BARRO COCIDO

MANUAL CREADO POR MIGUEL A. TEJERO PARA MIBAKO MANUALES  
MIBAKO WEB: [WWW.MIBAKO.GALEON.COM](http://WWW.MIBAKO.GALEON.COM)

Miguel Ángel Tejero Llamas  
Paseo Arco de Ladrillo, 63-B; 2-D.  
47013 VALLADOLID

Teléfono Móvil: 645 33 28 18  
Web: <http://www.mibako.galeon.com>  
E-mail: [mibako@galeon.com](mailto:mibako@galeon.com)